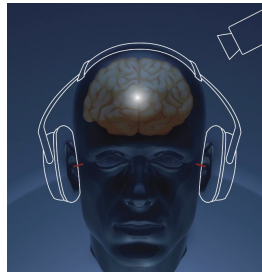


Informationsstruktur und Datenverarbeitung in der noofcom Software

Information bzw. Schwingung bzw. Frequenz = **analoges Signal**



Signalabfrage
(3 Antennen/ GPS)



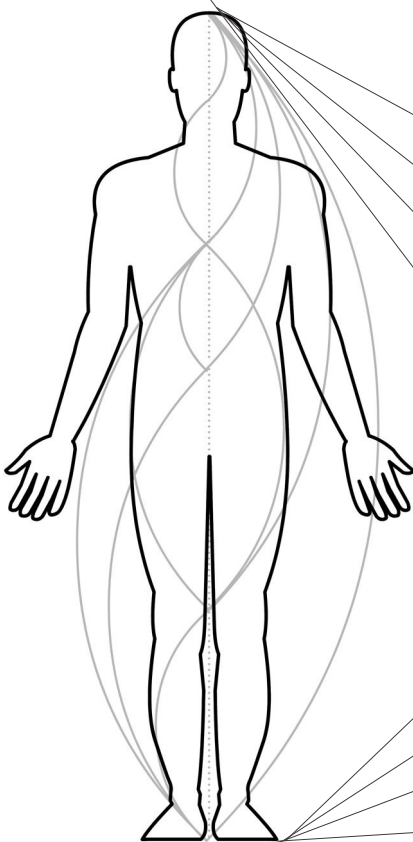
Umwandlung in "Computersprache" (Analog-Digitalwandler) = **digitales Signal**
10110001010010

↑ jede Zelle "sendet" spezifische Signale

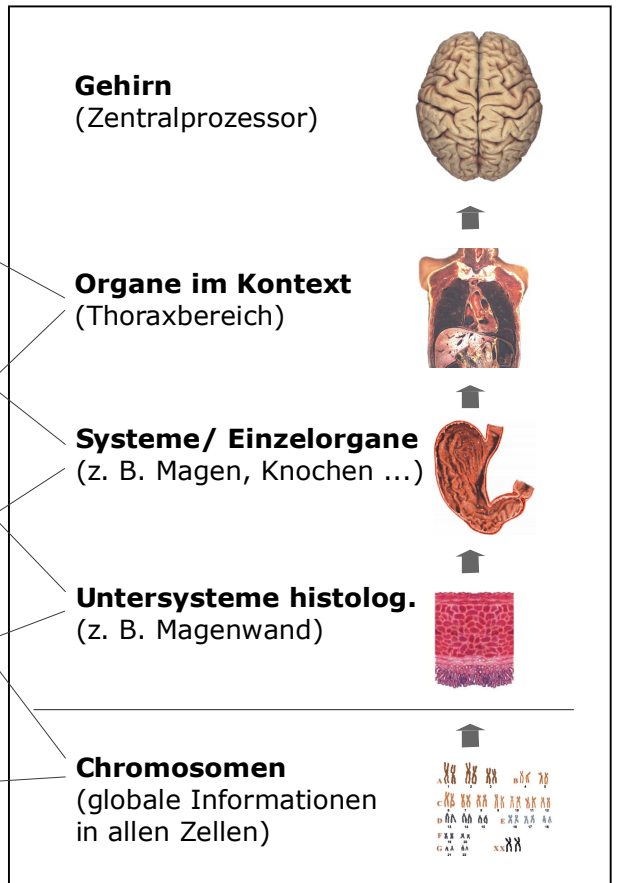


Abfrage verschiedener Informationslevel
Blick der einzelnen Scanbereiche auf das Gesamtsystem

Bioenergiefeld
"energetischer Bauplan/ Blaupause"



Körper, Geist und Seele



↑
Zusammensetzen aller Informationen zu einem holistischen Bild und Ursachensuche
(Es gibt nur einen Fisch)

↓ jedes Level/ jeder Scanschnitt enthält unterschiedliche Informationen:

0	0,552	Pterionium DAQI DE
1	0,559	Clavic DAQI DE
2	0,569	Diaphragm DAQI DE
3	0,582	Endocardium DAQI DE
4	0,596	Medulla Spinalis DAQI DE
5	0,607	Stem DAQI DE
6	0,616	Ductal Biliari D02
7	0,633	Symphysis DAQI DE
8	0,645	Org As-Sarremstapula-Thorax
9	0,645	Vascula Fellea DAQI DE
10	0,660	Larynx DAQI DE
11	0,660	Rectum DE
12	0,664	Hypophysia Sub. Injeal
13	0,665	Tonsilla Palmaria DAQI DE
14	0,665	Pulmo DAQI DE
15	0,707	Car DAQI DE
16	0,719	Thyrea Scapula DAQI DE
17	0,719	Fasciculus Abdomino DAQI DE

Koeffizienten

Maß der Resonanz/ Einwirkungsmöglichkeit

Etalone

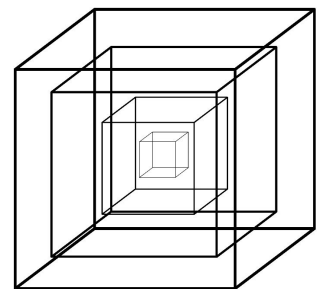
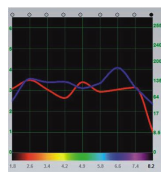
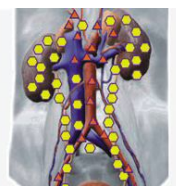
Vergleichswerte nach Resonanz sortiert

Energiewerte

Momentaufnahme und qualitative Interpretation

Kurven

Gesamtbild aus der Perspektive des jeweiligen Organs



Aufbereitung der holistischen, digitalisierten Daten in 4 Hauptparameter